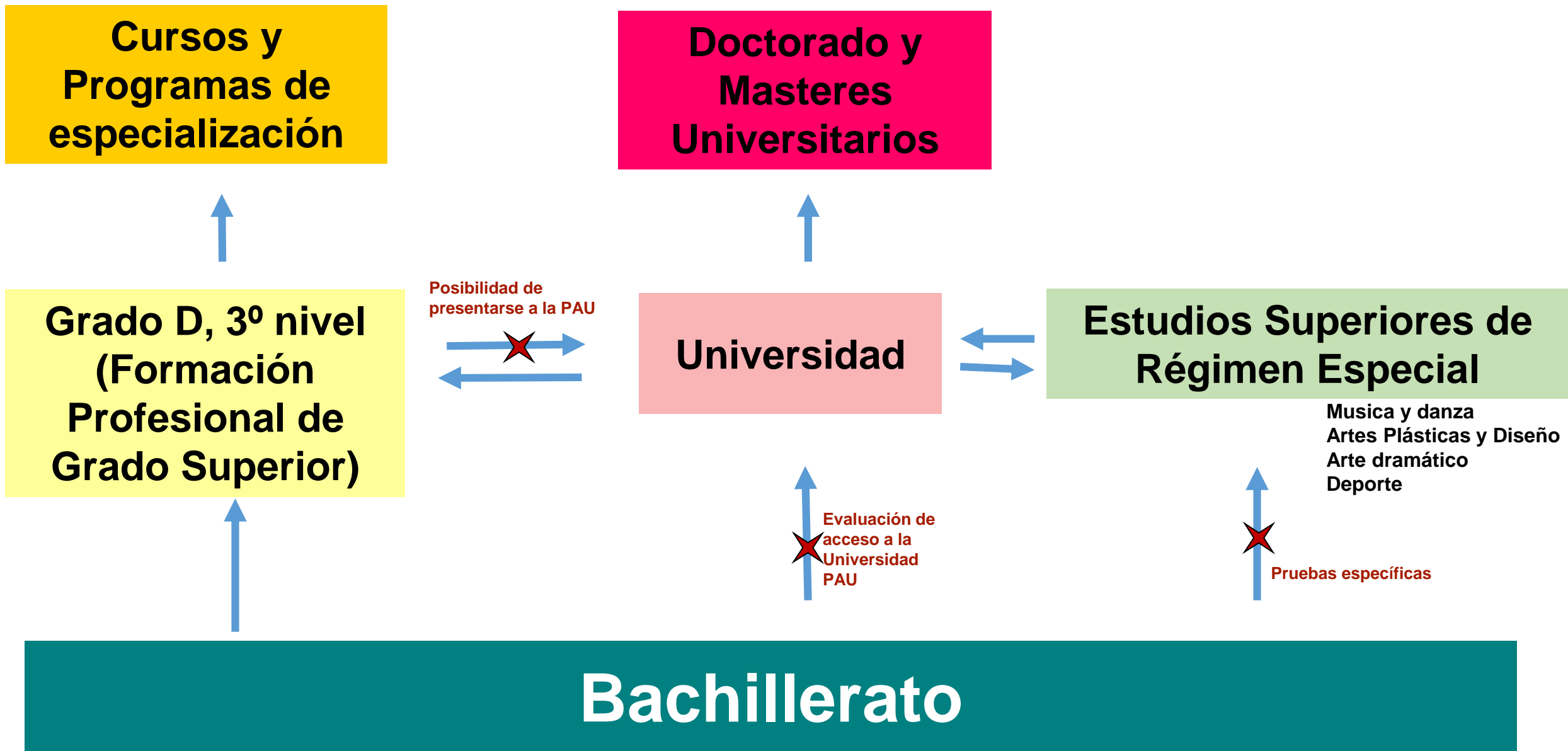




Después del Bachillerato, ¿qué?

Curso 2024-2025



PAU y estudios universitarios

Prueba de Acceso a la Universidad (PAU)

1. Fase de acceso
2. Fase de admisión

1. FASE DE ACCESO: Da acceso a estudios universitarios (cualquier Universidad del Estado), es una fase obligatoria y tiene validez indefinida

Exámenes que hay que realizar en esta fase (5 asignaturas):

1. Lengua castellana y Literatura
2. Euskara eta Literatura
3. Lengua Extranjera
4. Historia de España o Historia de la Filosofía
5. Asignatura obligatoria de la modalidad cursada:
 - **Ciencia y tecnología:** Matemáticas II o Matemáticas Aplicadas a las CCSS II
 - **Humanidades y Ciencias sociales:** Latín o Matemáticas Aplicadas a las CCSS II
 - **Artes Plásticas:** Dibujo Artístico II

Para calcular la nota de esta fase, es necesario obtener un 4 entre la media de todas las asignaturas.

60% bachillerato + 40% PAU fase de acceso = 10 puntos máximo (NAU*)

2. FASE DE ADMISIÓN:

- Es opcional
- Sirve para mejorar la nota de la Fase de Acceso y tiene una duración de 2 años
- Máximo hasta 4 asignaturas (Para calcular la nota se tienen en cuenta las 2 mejores)
- Las asignaturas de la fase de Acceso también pueden valer
- Hay que sacar un mínimo de 5 puntos en cada examen

$$(M1 \times c1) + (M2 \times c2) = 4 \text{ puntos máximo}$$

M1, M2: Calificaciones de las pruebas de la Fase de Admisión

c1, c2: Parámetro de ponderación UPV/EHU

ATENCIÓN: Puede haber otros criterios para otras universidades.

TOTAL:

60% bachillerato + 40% PAU fase de acceso + 4 puntos máximo de la fase de admisión = 14 puntos máx

Parámetros de ponderación

Se utilizarán las 2 calificaciones que
sean más favorables para el
estudiantado

0,1

0,2

Dobles grados
 Se tendrán en cuenta las ponderaciones de ambos grados, adjudicando el que tenga la puntuación más alta.
 Si uno de los grados tiene bachiller prioritario, ese bachiller será prioritario para el doble grado.

RAMA DE CONOCIMIENTO

ARTE Y HUMANIDADES

Se utilizarán las 2 calificaciones que sean más favorables para el estudiantado

0,1

 0,2

GRADOS	Bachillerato prioritario	Análisis Musical II	Artes escénicas	Biología	Diseño	Dibujo Artístico II	Empresa y Diseño de Modelos de Negocio	Física	Fundamentos Artísticos	Geografía	Griego II	Historia de España	Historia de la filosofía	Historia del Arte	Historia de la Música y de la Danza	Inglés	Latín II	Lengua Castellana y Literatura II	Lengua Vasca y Literatura II	Literatura Dramática	Matemáticas Aplicadas a las Ciencias Sociales II	Movimientos Culturales y Artísticos	Química	Segunda Lengua Extranjera II	Técnicas de Expresión Gráfico-Plásticas
ARTE	NO				0,2				0,2					0,2											0,2
CONSERVACIÓN Y RESTAURACIÓN DE BIENES CULTURALES	NO				0,2				0,2					0,2											0,2
CREACIÓN Y DISEÑO	NO				0,2				0,2					0,2											0,2
ESTUDIOS INGLESES	NO								0,1	0,1	0,1	0,1		0,1		0,2	0,2	0,1	0,1					0,2	
ESTUDIOS VASCOS	NO								0,1	0,1	0,1	0,1		0,1		0,2	0,2	0,1	0,2					0,2	
FILOLOGÍA	NO								0,1	0,1	0,2	0,1		0,1		0,1	0,2	0,2	0,1					0,2	
FILOSOFÍA	NO	0,2	0,2	0,2	0,2	0,2	0,2	0,2	0,2		0,2	0,2	0,2	0,2	0,2	0,2	0,2		0,2	0,2	0,2	0,2	0,2		
HISTORIA	NO								0,1	0,2	0,1	0,2		0,2		0,1	0,2	0,1	0,1					0,1	
HISTORIA DEL ARTE	NO		0,2						0,2	0,2	0,1	0,2		0,2		0,1	0,1	0,1	0,1					0,1	
TRADUCCIÓN E INTERPRETACIÓN	NO								0,1	0,1		0,1		0,1		0,2	0,2	0,2	0,2					0,2	

Dobles grados

Se tendrán en cuenta las ponderaciones de ambos grados, adjudicando el que tenga la puntuación más alta.

Si uno de los grados tiene bachiller prioritario, ese bachiller será prioritario para el doble grado

RAMA DE CONOCIMIENTO

CIENCIAS

Se utilizarán las 2 calificaciones que sean más favorables para el estudiantado

0,1

0,2

GRADOS

	Bachillerato prioritario	Biología	Ciencias Generales	Dibujo técnico II	Física	Geografía	Geología y Ciencias Ambientales	Matemáticas II	Matemáticas Aplicadas a las Ciencias Sociales II	Química	Tecnología e Ingeniería II
BIOLOGÍA	NO	0,2			0,1		0,1	0,2	0,1	0,2	
BIOQUÍMICA Y BIOLOGÍA MOLECULAR	NO	0,2			0,1		0,1	0,1	0,1	0,2	
BIOTECNOLOGÍA	NO	0,2			0,2			0,2		0,2	
CIENCIA Y TECNOLOGÍA DE LOS ALIMENTOS	NO	0,2	0,1		0,1			0,2	0,1	0,2	0,2
CIENCIAS AMBIENTALES	NO	0,2	0,1		0,2	0,1	0,2	0,2	0,1	0,2	0,1
FÍSICA	NO	0,1		0,1	0,2		0,1	0,2		0,2	
GEOLOGÍA	NO	0,1		0,1	0,2		0,2	0,1		0,2	
MATEMÁTICAS	NO	0,1		0,1	0,2		0,1	0,2	0,2	0,1	0,1
QUÍMICA	NO	0,1			0,2		0,1	0,2	0,1	0,2	

Dobles grados

Se tendrán en cuenta las ponderaciones de ambos grados, adjudicando el que tenga la puntuación más alta. Si uno de los grados tiene bachiller prioritario, ese bachiller será prioritario para el doble grado

RAMA DE CONOCIMIENTO

CIENCIAS DE LA SALUD

Se utilizarán las 2 calificaciones que sean más favorables para el estudiantado

0,1

0,2

GRADOS

	Bachillerato prioritario	Biología	Ciencias Generales	Física	Historia de la filosofía	Lengua Vasca y Literatura II	Matemáticas II	Matemáticas aplicadas a las Ciencias Sociales II	Primera Lengua Extranjera II	Química
ENFERMERÍA	NO	0,2		0,1						0,2
FARMACIA	NO	0,2	0,1	0,1			0,1	0,1		0,2
FISIOTERAPIA	NO	0,2		0,1						0,2
LOGOPEDIA (*)	NO	0,2				0,2	0,2	0,2	0,2	
MEDICINA	NO	0,2		0,1						0,2
NUTRICIÓN HUMANA Y DIETÉTICA	NO	0,2	0,1				0,1	0,1		0,2
ODONTOLOGÍA	NO	0,2		0,1						0,2
PSICOLOGÍA	NO	0,2			0,2		0,2	0,2		

(*) En trámite de aprobación

Dobles grados

Se tendrán en cuenta las ponderaciones de ambos grados, adjudicando el que tenga la puntuación más alta. Si uno de los grados tiene bachiller prioritario, ese bachiller será prioritario para el doble grado

RAMA DE CONOCIMIENTO

CIENCIAS SOCIALES Y JURÍDICAS

Se utilizarán las 2 calificaciones que sean más favorables para el estudiantado

0,1

0,2

GRADOS

	Bachillerato prioritario	Analisis Musical II	Artes Escénicas II	Biología	Ciencias Generales	Dibujo Artístico II	Diseño	Empresa y Diseño de Modelos de Negocio	Física	Fundamentos Artísticos	Geografía	Geología y Ciencias Ambientales	Griego II	Historia de España	Historia de la filosofía	Historia de la Música y de la Danza	Historia del Arte	Inglés	Latín II	Lengua Castellana y Literatura II	Lengua Vasca y Literatura II	Literatura Dramática	Matemáticas II	Matemáticas aplicadas a las Ciencias Sociales II	Movimientos Culturales y Artísticos	Química	Segunda Lengua Extranjera II	Técnicas de Expresión Gráfico-plástica
ADMINISTRACIÓN Y DIRECCIÓN DE EMPRESAS	NO						0,2	0,2										0,1			0,1		0,2	0,2			0,1	
ANTROPOLOGÍA SOCIAL	NO	0,2	0,2	0,2	0,2	0,2	0,2	0,2	0,2	0,2		0,2	0,2	0,2	0,2			0,2	0,2	0,2	0,2	0,2	0,2	0,2	0,2	0,2		
CIENCIA POLÍTICA Y GESTIÓN PÚBLICA	NO						0,2		0,2	0,2				0,2	0,2			0,2	0,2	0,2	0,2		0,2	0,2	0,2		0,2	
CIENCIAS DE LA ACTIVIDAD FÍSICA Y DEL DEPORTE	NO			0,2			0,2	0,2								0,2		0,2					0,2	0,2		0,2	0,2	
CRIMINOLOGÍA	NO						0,2				0,2			0,2	0,2			0,2		0,2	0,2		0,2	0,2			0,2	
COMUNICACIÓN AUDIOVISUAL	NO		0,2				0,2	0,2		0,2				0,2	0,2		0,2	0,2	0,2	0,2	0,2		0,2	0,2	0,2		0,2	
DERECHO	NO						0,2				0,2		0,2	0,2	0,2			0,2	0,2	0,2	0,2			0,2			0,2	
ECONOMÍA	NO						0,2	0,2										0,1			0,1		0,2	0,2			0,1	
EDUCACIÓN INFANTIL	NO	0,2	0,2	0,2	0,2	0,2	0,2		0,2	0,2	0,2	0,2		0,2	0,2	0,2	0,2	0,2	0,2	0,2	0,2	0,2	0,2	0,2		0,2	0,2	0,2
EDUCACIÓN PRIMARIA	NO	0,2	0,2	0,2	0,2	0,2	0,2		0,2	0,2	0,2	0,2		0,2	0,2	0,2	0,2	0,2	0,2	0,2	0,2	0,2	0,2	0,2		0,2	0,2	0,2
EDUCACIÓN SOCIAL	NO	0,2	0,2	0,2	0,2	0,2		0,2	0,2	0,2	0,2	0,2		0,2	0,2		0,2	0,2	0,2	0,2	0,2		0,2	0,2		0,2		
FISCALIDAD Y ADMINISTRACIÓN PÚBLICA	NO						0,2	0,2										0,1			0,1		0,2	0,2			0,1	
GEOGRAFÍA Y ORDENACIÓN DEL TERRITORIO	NO			0,2			0,1		0,1	0,2	0,2			0,1			0,2	0,1		0,1	0,1						0,1	
GESTIÓN DE NEGOCIOS	NO						0,2	0,2										0,1			0,1		0,2	0,2			0,1	
MARKETING	NO						0,2	0,2										0,1			0,1		0,2	0,2			0,1	
PEDAGOGÍA	NO	0,2	0,2		0,2	0,2								0,2	0,2			0,2	0,2	0,2	0,2		0,2	0,2				
PERIODISMO	NO		0,2				0,2	0,2		0,2	0,2			0,2	0,2			0,2	0,2	0,2	0,2		0,2	0,2	0,2		0,2	
PUBLICIDAD Y RELACIONES PÚBLICAS	NO		0,2				0,2	0,2		0,2				0,2	0,2		0,2	0,2	0,2	0,2	0,2		0,2	0,2	0,2		0,2	
RELACIONES LABORALES Y RECURSOS HUMANOS	NO														0,2									0,2				
SOCIOLOGÍA	NO						0,2		0,2	0,2				0,2	0,2			0,2	0,2	0,2	0,2		0,2	0,2	0,2		0,2	
TRABAJO SOCIAL	NO													0,2	0,2					0,1	0,1			0,2				

Dobles grados

Se tendrán en cuenta las ponderaciones de ambos grados, adjudicando el que tenga la puntuación más alta. Si uno de los grados tiene bachiller prioritario, ese bachiller será prioritario para el doble grado

RAMA DE CONOCIMIENTO

INGENIERÍA Y ARQUITECTURA

Se utilizarán las 2 calificaciones que sean más favorables para el estudiantado

0,1

0,2

GRADOS

	Bachillerato prioritario: CIENCIAS Y TECNOLOGÍA	Biología	Dibujo Técnico II	Diseño	Física	Fundamentos Artísticos	Geología y Ciencias Ambientales	Historia del arte	Inglés	Lengua Vasca y Literatura II	Matemáticas II	Matemáticas Aplicadas a la Ciencias Sociales II	Química	Tecnología e Ingeniería II
ARQUITECTURA TÉCNICA	SI		0,2		0,2						0,2		0,2	
FUNDAMENTOS DE ARQUITECTURA	NO		0,2	0,2	0,2	0,1		0,2			0,1			
INGENIERÍA AMBIENTAL	SI		0,2		0,2						0,2		0,2	
INGENIERÍA BIOMÉDICA	SI	0,2			0,2						0,2		0,2	
INGENIERÍA CIVIL	SI		0,2		0,2						0,2		0,2	
INGENIERÍA DE ENERGÍAS RENOVABLES	SI		0,2		0,2						0,2		0,2	
INGENIERÍA ELÉCTRICA	SI		0,2		0,2						0,2		0,2	
INGENIERÍA ELECTRÓNICA	NO	0,1	0,1		0,2		0,1				0,2		0,2	0,2
INGENIERÍA ELECTRÓNICA INDUSTRIAL Y AUTOMÁTICA	SI		0,2		0,2						0,2		0,2	
INGENIERÍA EN AUTOMOCIÓN	SI		0,2		0,2						0,2			
INGENIERÍA EN ORGANIZACIÓN INDUSTRIAL	SI		0,2		0,2						0,2		0,2	
INGENIERÍA EN TECNOLOGÍA DE TELECOMUNICACIÓN	SI				0,2						0,2			
INGENIERÍA EN TECNOLOGÍA INDUSTRIAL	SI		0,2		0,2						0,2		0,2	
INGENIERÍA INFORMÁTICA	NO				0,2				0,1	0,1	0,2	0,1		0,1
INGENIERÍA INFORMÁTICA DE GESTIÓN Y SISTEMAS DE INFORMACIÓN	SI				0,2						0,2			
INGENIERÍA MECÁNICA	SI		0,2		0,2						0,2		0,2	
INGENIERÍA QUÍMICA	NO	0,1	0,1		0,2		0,1				0,2	0,1	0,2	0,1
INGENIERÍA QUÍMICA INDUSTRIAL	SI		0,2		0,2						0,2		0,2	
INTELIGENCIA ARTIFICIAL	NO				0,2				0,1	0,1	0,2	0,1		0,1
MARINA	SI		0,2		0,2						0,2		0,2	
NAÚTICA Y TRANSPORTE MARÍTIMO	SI		0,2		0,2						0,2		0,2	

- **Doble grado:**
 - Se tendrán en cuenta los parámetros de ponderación de ambos grados
 - Se adjudicará la mejor puntuación
 - Si un grado tiene un bachillerato prioritario, el doble grado también
- **Pruebas específicas de acceso:** (inscripción: marzo)
 - Grado en Ciencias de la Actividad Física y del Deporte
 - Grado en Enseñanzas artísticas Superiores Estudios Superiores (Musikene y Dantzerti)
 - Ingeniería dual en innovación en procesos y productos
- Acreditación **B2 Euskara:** Medicina (euskaraz), Haur hezkuntza, Lehen Hezkuntza, Logopedia.
- Acreditación **B2 Inglés :** Biomedical Engineering, Logopedia.

Universidades:



- EHU/UPVko gradu ikasketen eskaintza
- UPN: www.unavarra.es/
- Mondragon unibertsitatea: www.mondragon.edu/eu
- Deustu unibertsitatea: www.deusto.es
- Universidad de Navarra: www.unav.es
- [Espainiako unibertsitate guztiak](#)

Calendario de trámites

Matrícula provisional de la PAU

Del 3 de febrero al 21 de marzo de 2025 (a través de SARBIDE)

Se realizará en el centro con el alumnado

Modificación y pago de la PAU

Convocatoria ordinaria	Convocatoria extraordinaria
19 – 25/05/2025	19-24/06/2025
Días de examen	
Convocatoria ordinaria	Convocatoria extraordinaria
3-4-5 de junio	1-2-3 de julio

Grado con PRUEBA ESPECÍFICA de acceso
Ciencias de la Actividad Física y del Deporte

Matrícula para la prueba: 11-18/03/2025

Días de la prueba: 20-22/05/2025

- **Pre-matrícula:** se realizará en el instituto la semana **17-21 de Febrero**. Aplicación SARBIDEA.
- Hay que decidir en que asignatura se matricularan para la fase de admisión.
- **Matrícula. Precio de tasas 86,33€/+-**. Debe abonarse entre el 19-25 de Mayo mediante SARBIDEA.
- Aportar los certificados para la **reducción de tasas** cuanto antes:
 - Víctimas de terrorismo
 - Familias que tengan a cargo personas con discapacidad
 - Víctimas de violencia de género y/o solicitantes de asilo
 - Beneficiarias de protección internacional
 - Apátridas
 - Familias numerosas
- **Deportistas de élite**, aportar documentación en cuanto se tenga disponible.

Resultados EAU ordinaria(en SARBIDEA)

11 de Junio

Resultados EAU extra-ordinaria (en SARBIDEA)

8 de Julio

Inscripción en GRADOS (TODOS)

Del 12 de Junio -1 de Julio

Proceso de matriculación	Publicación de admitidos						
	1. lista	2. lista	3. lista		4. lista	5. lista	6. lista
	12 de Julio	19 de Julio	23 de Julio		29 de Julio	4 Septiembre	9 Septiembre
	Graduetan matrikula						
	1er periodo	2º periodo	3º periodo		4º periodo	5º periodo	6º periodo
	14-17 de Julio	21 de Julio	24 de Julio		1 septiembre	5 septiembre	10 septiembre

***Para estudiar en otra Universidad, consulta las fechas**



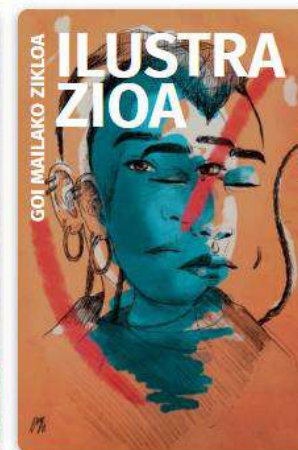
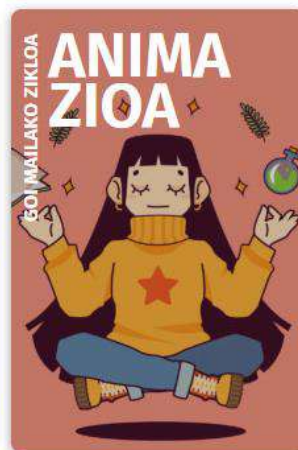
Estudios superiores de regimen especial

Titulaciones de estudios superiores:



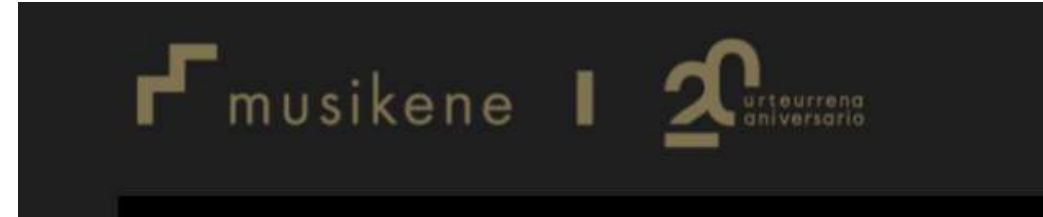
I+D Arte: Escuela superior de arte y diseño

<https://www.idarte.eus/>



Musikene: CENTRO SUPERIOR DE MÚSICA DEL PAÍS VASCO

<https://musikene.eus/>



Dantzerti: ESCUELA SUPERIOR DE ARTE DRAMÁTICO Y DANZA DE EUSKADI

<https://www.dantzerti.eus/home-2>



Kirolene: CENTRO PÚBLICO DE ENSEÑANZAS DEPORTIVAS

<https://kirolene.hezkuntza.net/eu/hasiera>



Formación Profesional

FORMACIÓN PROFESIONAL



Más de 170 titulaciones

26 familias profesionales

Instituto Vasco del Conocimiento
de la Formación Profesional
Lanbide Heziketaren
Ezagutzaren Euskal Institutua



CICLOS FORMATIVOS

Grados D

1º nivel
Grado Básico

2º nivel
Grado Medio

3º nivel
Grado Superior

- ✓ Estudios de 2 cursos académicos (2000 horas)
- ✓ 400-600 horas en la empresa (Módulo de Formación en Centros de Trabajo)
- ✓ Formación Profesional DUAL

Inscripción: mayo
Entrega de documentos: junio
Matrícula: primeros de julio

Cursos y Programas de Especialización

FP Superior, **40% de plazas** para alumnado con título de Bachillerato.

Si la demanda es mayor que la oferta, se aplicaran los siguientes criterios:

- 1.- Haber estudiado una modalidad de Bachillerato de la familia profesional del ciclo de formación profesional.
- 2.- Tener superada la asignatura relacionada con el Bachillerato
- 3.- Nota media del expediente académico del Bachillerato.

Admisión. [HEMEN](#)

Están organizados por grupos (familias profesionales)
Cada grupo tiene títulos de FP Básica, Grado Medio y Superior

<ul style="list-style-type: none"> ● <u>ADMINISTRACIÓN Y GESTIÓN</u> ● <u>ACTIVIDADES FÍSICAS Y DEPORTIVAS</u> ● <u>AGRARIA</u> ● <u>ARTES GRÁFICAS</u> ● <u>ARTES Y ARTESANÍAS</u> ● <u>COMERCIO Y MARKETING</u> ● <u>ELECTRICIDAD Y ELECTRÓNICA</u> ● <u>ENERGÍA Y AGUA</u> ● <u>EDIFICACIÓN Y OBRA CIVIL</u> ● <u>FABRICACIÓN MECÁNICA</u> ● <u>HOSTELERÍA Y TURISMO</u> ● <u>INDUSTRIAS EXTRACTIVAS</u> ● <u>INFORMÁTICA Y COMUNICACIONES</u> 	<ul style="list-style-type: none"> ● <u>INSTALACIÓN Y MANTENIMIENTO</u> ● <u>IMAGEN PERSONAL</u> ● <u>IMAGEN Y SONIDO</u> ● <u>INDUSTRIAS ALIMENTARIAS</u> ● <u>MADERA, MUEBLE Y CORCHO</u> ● <u>MARÍTIMO PESQUERA</u> ● <u>QUÍMICA</u> ● <u>SANIDAD</u> ● <u>SEGURIDAD Y MEDIO AMBIENTE</u> ● <u>SERVICIOS SOCIOCULTURALES Y A LA COMUNIDAD</u> ● <u>TEXTIL, CONFECCIÓN Y PIEL</u> ● <u>TRANSPORTE Y MANTENIMIENTO DE VEHÍCULOS</u> ● <u>VIDRIO Y CERÁMICA</u>
--	--

◀ Hezkuntza Saila

Lanbide Heziketa



ikasLAN

HETEL



Becas



- **Departamento de Educación:** la convocatoria suele salir en julio [Ultima convocatoria](#)
- [Becas y ayudas de la UPV](#)
- X: [@BecasEstudio](#)
- “Locos por las becas” [facebook](#)

Buscadores:



Etorlan. Toda la información sobre tus futuros estudios y salidas profesionales en un solo clic

<https://www.etorlan.eus/eu/>



MyWayPass. Plataforma de orientación académico-profesional para nativos digitales

<https://www.mywaypass.com/auth/register>

Fpbide. ¿Qué ciclo de Formación Profesional quieres estudiar?

<https://fpbide.com/eu/index.html>



Ikaslan. Red de centros públicos de FP

https://www.ikaslangipuzkoa.eus/eu?set_language=eu



¡Muchas gracias!


Eu Es Irakasketa

Orientación

🏠 / Orientación

Orientación

En el centro contamos con dos orientadoras que están en contacto con los alumnos, tutores y padres.

Somos conscientes de que tenemos que responder de la mejor manera posible a las necesidades de nuestros alumnos para que puedan afrontar el reto del bachillerato. Por tanto, toda la Comunidad Educativa debemos prestar atención tanto al rendimiento académico como al estado emocional del alumno.

Nos centraremos en los siguientes ámbitos: desarrollo personal, proceso de aprendizaje-enseñanza y orientación vocacional.

[Plan de Orientación y Tutoría.](#)

[Después del Bachillerato, ¿qué?](#)

Evaluación acceso a la Universidad (USE/EAU)

- [Calendario de trámites.](#)
- Horario de las pruebas de acceso a la Universidad.

Universidad del País Vasco (EHU / UPV)

- [Notas de admisión](#) para los distintos grados de la EHU/UPV
- [Parámetros de ponderación](#) que se aplicarán en la admisión para iniciar estudios en el curso 2024-2025
- La EHU / UPV propone [actividades prácticas](#) para los alumnos y alumnas de primero de Bachillerato.

Egutegia

FEB febrero 6 - febrero 11

6 Exámenes

FEB 8:00 am - 3:00 pm

12 Visita al museo de la Ciencia

FEB 8:00 am - 3:00 pm

12 Visita a Tabacalera

FEB 2:00 pm - 3:00 pm

12 Ikas2deak.

FEB 8:00 am - 2:00 pm

13 Museum Cemento Rezola.



